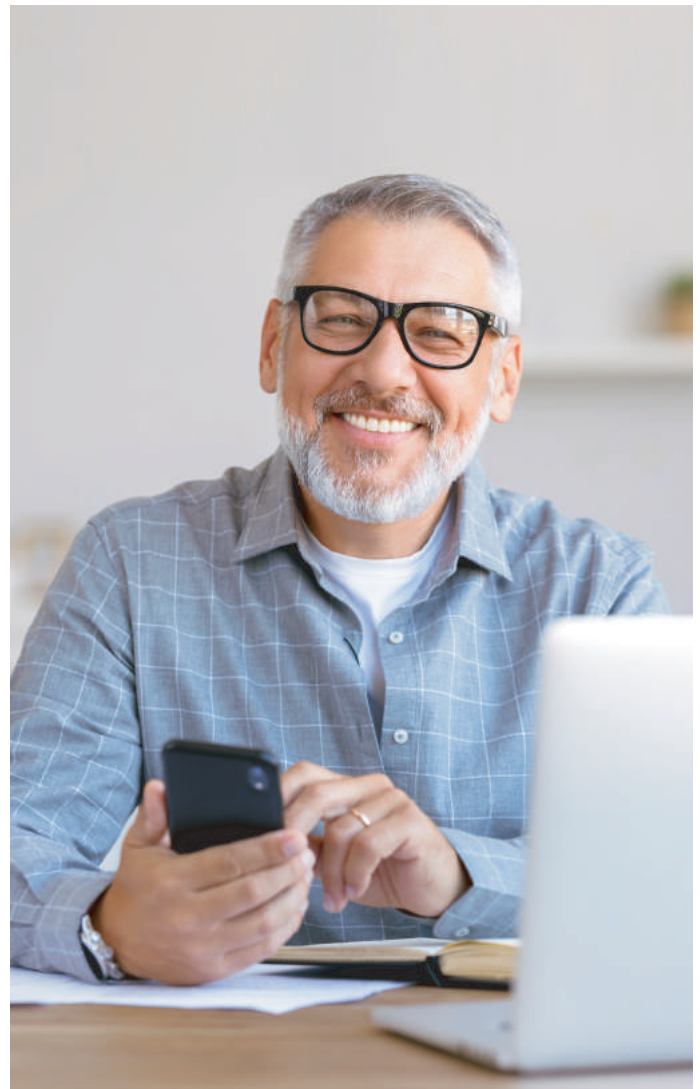




Global Leader in AI Senior Care
Reduce Senior Isolation & Loneliness
Hybrid Care with Care-Manager™
24/7 AI Safety Monitoring Care



AI SENIOR CARE SERVICE

Social Venture



Leading Innovators in Silvertech
using Metaverse & AI



AI 시니어 케어 서비스로 우리 사회의 시니어 문제를 해결하는 소셜벤처입니다.

'인공지능 돌봄 서비스' 란?

- 홀로 계신 어르신의 삶의 질 향상을 위해 인공지능 기술을 활용하여 함께 만든 민관 협력 돌봄 서비스입니다.

AI 통합관제플랫폼

- 01 시니어 돌봄 및 모니터링
- 02 전문 심리 상담, 케어 매니저 연계
- 03 부정 발화어 빅데이터 분석 및 서비스 개선
- 04 1.7만명 서비스 운영 인프라 (대한민국 최대)
- 05 400명 이상 긴급 구조 성공 노하우

케어 매니저

- 01 전화상담 및 정기 방문미팅
- 02 ICT 사용법 교육
- 03 기존 지자체 복지 행정 효율 증진
- 04 ICT 기반 일자리 창출 효과

AI 스피커

- 01 똑똑한 인공지능에 감성을 담은 AI 스피커
 - 리즈마는 SK텔레콤 NUGU AI 스피커 북미 지역 독점 공급사업자입니다.
- 02 한국어·영어를 척척 알아듣는 똑똑한 AI스피커
 - 국내 최초 Multi Agent 탑재, 한국어와 영어 2개 지원
 - Amazon Alexa와 자유롭게 영어로 대화



한국어·영어를 알아듣는 똑똑한 AI 스피커로 시니어의 정서 케어 및 건강 증진도 지원합니다. SK텔레콤 NUGU, 아마존 Alexa AI 등 Multi Agent 탑재로 한국어·영어 외에 스페인어, 일어 등 다국어를 지원합니다.

안심 및 정서 케어로 시니어 고독감 해소

인공지능 스피커를 통해 음악, 날씨, 뉴스, 운세 등의 맞춤형 생활정보를 제공하고, 스피커와의 감성대화를 통해 사용자의 감성 및 정서 케어 서비스 제공합니다.



01 안심 케어

- 똑똑한 인공지능 스피커, 레이더, 문열림센서 등 IoT 센서를 활용한 스마트 돌봄 지원
- 야간 모니터링을 통한 24시간 365일 안심 케어

02 심리 케어

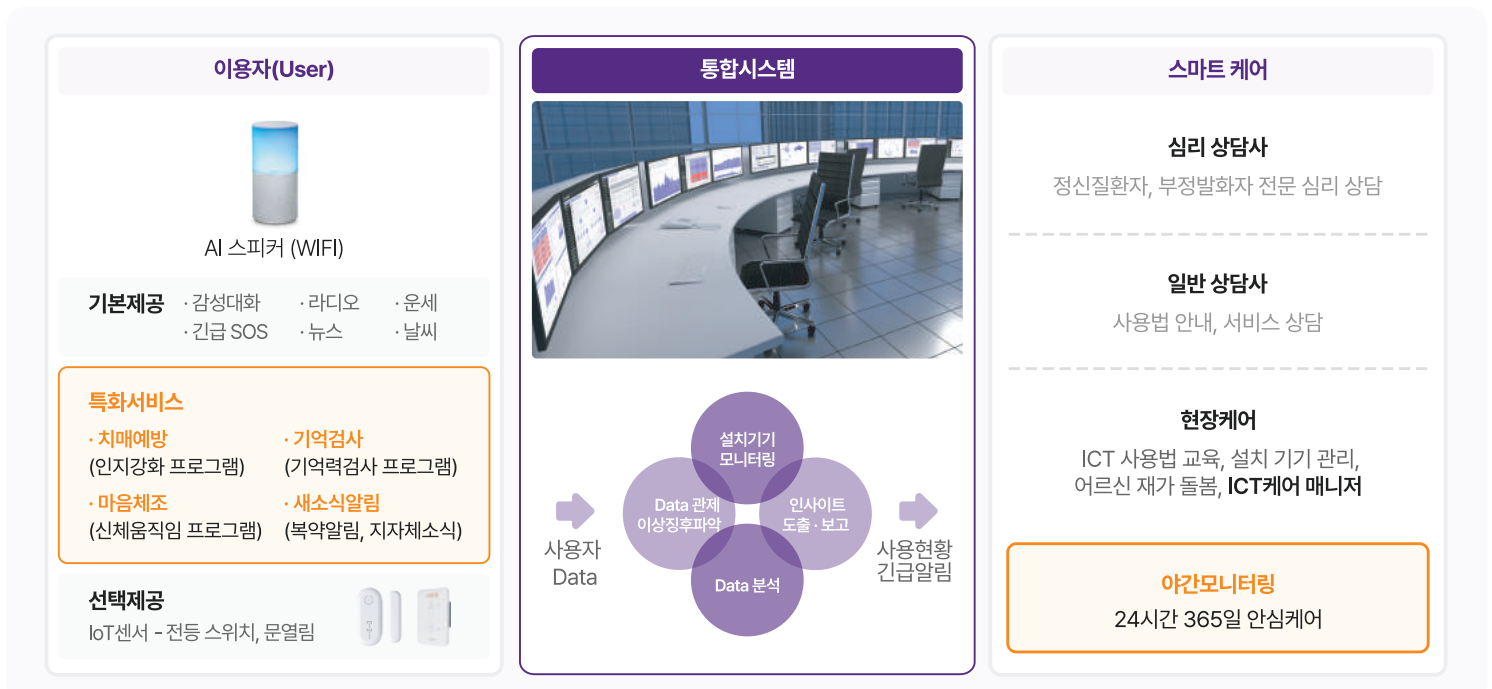
- 인공지능 스피커 사용 이력 빅데이터 분석 기반 심신 안정 및 치유
- 긍정/부정 감정 키워드 빅데이터 분석 기반 심리 상담 서비스

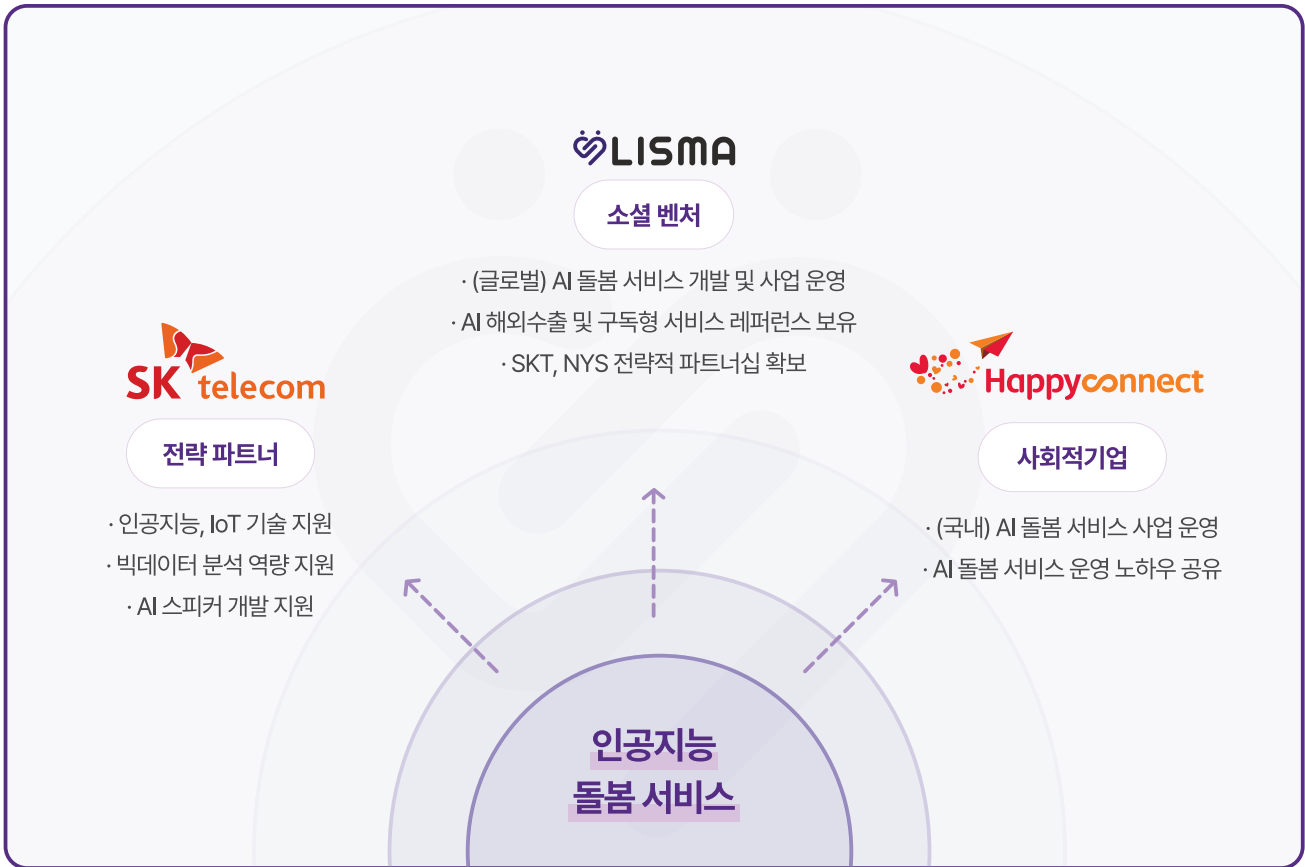
03 스페셜 케어

- 브레인 톡톡 | 치매예방 및 지연에 도움을 주는 두뇌운동 프로그램
- 소식 톡톡 | 주요 이벤트 및 복약 알림 등 소식전달 프로그램
- 기억 톡톡 | 치매 초기 선별에 도움을 주는 기억검사 프로그램
- 체조 톡톡 | 어르신 활동을 활성화 시켜주는 맨손 체조 프로그램

서비스 Flow

대상자의 사용 패턴 기반 빅데이터 분석을 통해 24시간 365일 안심 케어 인공지능 돌봄 서비스 제공





리즈마는 AI 통합 관제 플랫폼으로 시니어의 AI 스피커 사용패턴을 빅데이터 분석하고, 케어 매니저 방문으로 시니어의 고독감을 줄여, 24시간 365일 시니어 안심 케어를 제공하는 **'AI 시니어 케어'** 소셜벤처 기업입니다.

유무선통신 및 AI선도기업인 SK텔레콤과 사회적기업 행복커넥트와의 전략적 파트너십 토대로 초고령화 사회, 시니어 정서 케어 및 건강 증진을 위해 **AI 시니어 케어 서비스**의 미래를 함께 만들어 나가고 있습니다.



리즈마(주)

서울시 중구 삼일대로 358, 9층 SKT True이노베이션 을지로 랩호(을지로2가, 신한 L tower)

LISMA USA Inc.

418 Broadway, Suite R, Albany, New York 12207, USA

service@lisma.io | www.lisma.io

